

# L'HEURE

Un jour compte 24 heures. Une heure compte 60 minutes.

## LES AIGUILLES :

La petite aiguille (rouge) de la pendule indique les heures .

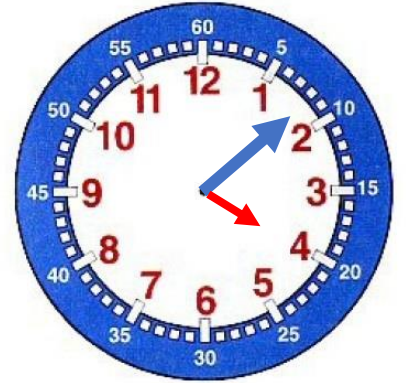
La grande aiguille (bleue) indique les minutes .

## LES GRADUATIONS :

Les graduations rouges concernent les heures .

Les graduations bleues concernent les minutes .

Les minutes se comptent de 5 en 5 à partir du zéro.



## LECTURE DE L'HEURE :

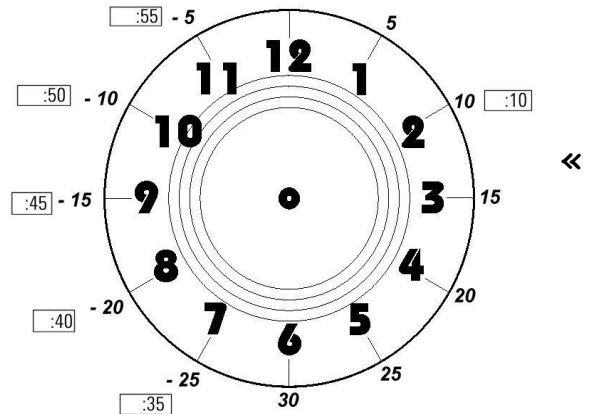
Pour lire l'heure, on regarde d'abord où se trouve la petite aiguille.

Le matin les heures se lisent de 1 heure à 12:00 (ou midi).

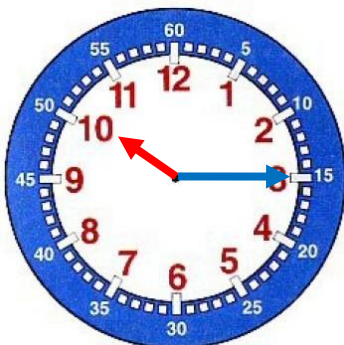
L'après-midi on continue après le 12 jusqu'à 24 (ou 00 ou minuit) : Le « 1 » devient 13 heures, le 2 » 14, le « 3 » 15, etc.

On regarde ensuite où se trouve la grande aiguille :

- si elle se trouve sur le 1, on ajoute 5 minutes,
- si elle se trouve sur le 2, on ajoute 10 minutes, etc.

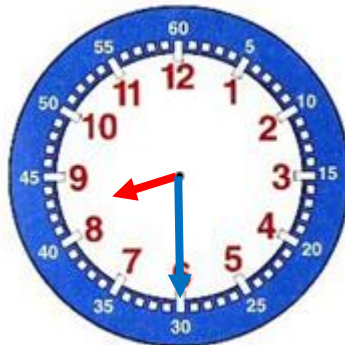


## LES QUARTS D'HEURE :



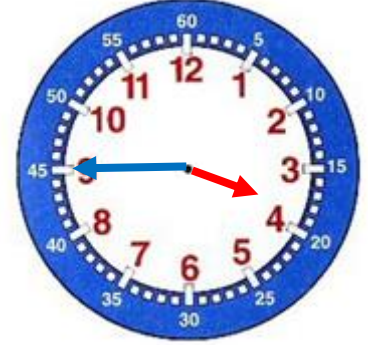
10 : 15 (matin)

dix heures et quart



8 : 30 (matin)

huit heures et demi



15 : 45 (après-midi)

seize heures moins le quart