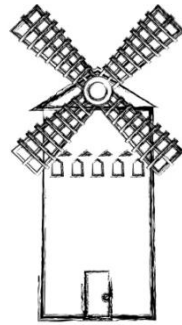


# Le Jobard

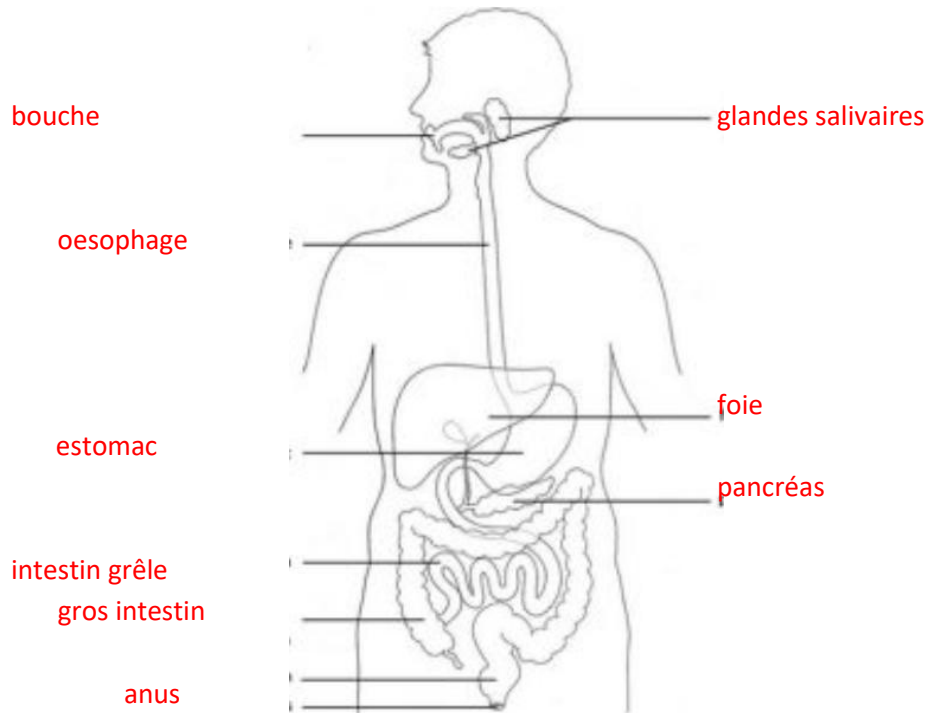


De Michel Piquemal

## Chapitres 11,12 : Chambre 12 – Le chapeau de la demoiselle

1) De quoi M.Julien a-t-il été opéré ?..... **Il a été opéré du pancréas.**

Remplace sur le schéma de l'appareil digestif les mots suivants : glandes salivaires, intestin grêle, gros intestin, estomac, œsophage, bouche, foie, anus et pancréas



2) Mr Julien :

- ne veut pas qu'on continue le terrain sans lui.
- veut que les enfants terminent le moulin sans lui.

3) Qu'est-ce qu'un Polaroid ? ... **C'est un appareil photo instantané.**

4) M.Julien est à l'hôpital - Complète :

à Grâce aux.....**photos** ..... et au .....**téléphone**....., M. Julien suit l'évolution du chantier depuis sa...**chambre**..... d'.....**hôpital**.....

5) M. Julien est revenu :

- parce qu'il est complètement guéri.
- parce qu'il s'ennuie sans son moulin.
- parce qu'on l'a chassé de l'hôpital.

6) Quelles sont les formes qui composeront le carrousel ?

Le carrousel sera composé de chevaux, chariots, chevaliers, animaux, camion et voiture....

---

7) Qu'est-ce que le chapeau de la demoiselle ?

un casier à bouteilles rond.

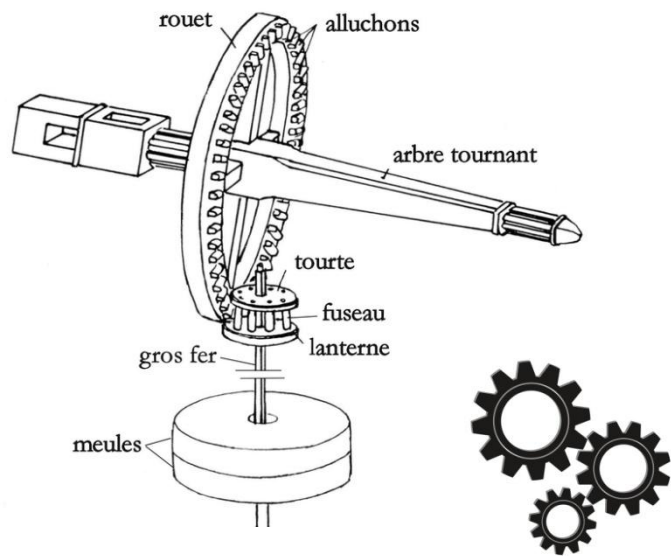
une sculpture de chapeau.

un morceau de tôle.

8) Quand aura lieu l'inauguration du moulin ?

L'inauguration aura lieu le samedi 3 septembre.

---



9) Avec tous ces éléments, saurais-tu dessiner le moulin imaginé par M. Julien ?

Je vous laisse imaginer votre moulin