

Calcul mental

Décimaux

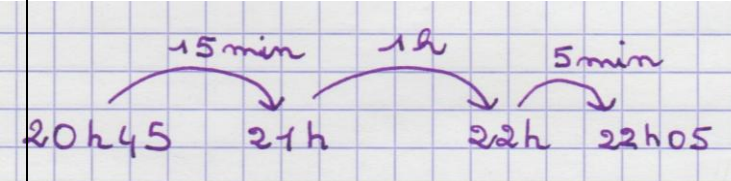
Compte de 0,2 en 0,2 en partant de 12,2 jusqu'à 14,6

12,2 - 12,4 - 12,6 - 12,8 - 13 - 13,2 - 13,4 - 13,6 - 13,8 - 14 - 14,2 - 14,4 - 14,6

Mathématiques

Mesures de durée

p121 n° 6,8,12

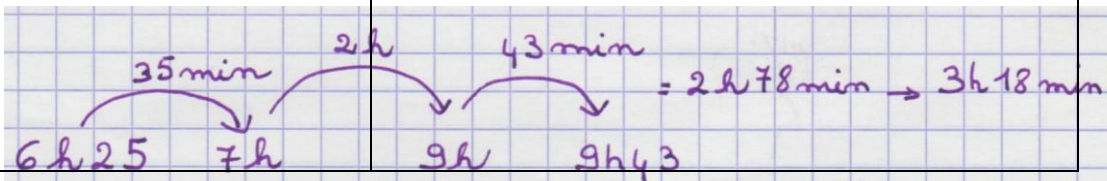
Solution	Opération
<p>Je cherche la durée du documentaire : $12h30 - 12h15 = 15^*$ Le documentaire dure 15 minutes.</p> <p>Je cherche la durée du dessin animé : $18h40 - 18h15 = 25^{**}$ Le dessin animé dure 25 minutes.</p> <p>Je cherche la durée du film : $22h05 - 20h45 = 1h20$ Le film a duré 1h20 min.</p>	<p>Opération de tête</p> <p>*il suffit de soustraire les minutes : $30-15=15$</p> <p>** $40 - 15 = 25$</p> <p>*** le plus simple est de faire des bonds en partant de 20h45 pour arriver à 22h05</p> 

N°8

Solution	Opération
<p>Je cherche la durée du trajet de Sofian : $9h43 - 7h45 = 1h 58^*$ Sofian mettra 1h58 pour aller de Bruxelles à Amsterdam.</p> <p>Je cherche la durée du trajet de Peter : $9h43 - 9h01 = 42^{**}$ Peter mettra 42 minutes pour aller de Rotterdam à Amsterdam.</p>	<p>*c'est presque 2h ; il manque 2 minutes donc $120 \text{ minutes} - 2 \text{ minutes} = 118$ minutes</p> <p>** travailler juste avec les minutes : $43 - 1 = 42$</p>

Je cherche la durée du trajet de Sibylle :
 $9h43 - 6h25 = 3h18$ ***
 Sibylle mettra 3h18 minutes pour aller de Paris à Amsterdam.

*** faire des bonds



N°12

Solution	Opération
Je cherche l'heure à laquelle Zoé finit ses recherches : $16h10 \text{ min} + 25 \text{ min} = 16h35 \text{ min}$ Zoé aura fini ses recherches sur Interne à 16h35min.	de tête

Grammaire – Le GN

- mon cartable neuf
- ce vieux livre de géographie
- sa règle en plastique
- le grand bureau de la maîtresse
- des crayons de papier taillés
- un roman policier passionnant
- des patins à roulettes usés
- la grande nappe rectangulaire
- un beau gilet en laine
- mon grand bol de lait chaud
- cette magnifique toile de Picasso
- ses lacets défaits
- les courageux soldats français
- mes élèves de CM1 très appliqués