

## Correction pour le mardi 2 juin CM2

### Vocabulaire :

1) Recopie les phrases et souligne les homonymes

- a) Ma tante a acheté une tente pour faire du camping.
- b) Le comte adore les contes pour enfants.
- c) C'est la deuxième fois que je mange du foie.
- d) J'ai vu un lion dans un zoo à Lyon.
- e) Je me suis fait mal en me coinçant les doigts dans la malle.
- f) A ce jeu, je perds toujours face à mon père. (2 paires d'homonymes)

Trouve un troisième homonyme pour les deux dernières phrases.

- e) mal / malle / mâle (le mâle de la jument est le cheval)
- f) perds / père / paire / pair (une paire de chaussures ; Un nombre pair)

2) Complète les phrases avec les homonymes proposés :

- a) Aujourd'hui il ne se sent pas très bien.
- b) Je me suis coupé, j'ai du sang sur le doigt.
- c) J'ai fait mes devoirs sans l'aide de mes parents.
- d) Ma grand-mère fête ses cent ans.

3) Dans chaque phrase, repère l'homonyme et remplace-le par la bonne orthographe.

- a) La mûre est un petit fruit noir.
- b) Le maître distribue les cahiers.
- c) Mon papi marche à l'aide d'une canne.
- d) Chez ce boulanger, le pain est très bon.
- e) La chaîne de mon vélo est cassée.
- f) Il y a beaucoup de bateaux dans le port.

## Géométrie :

Décrire, construire et représenter des cubes et des pavés droits.

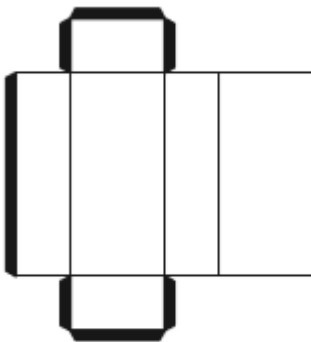
### → Ex 2 p 183

- [PM] ou [QM] ou [MN].
- TSRQ ou SONR ou TPMQ ou PONM ou POST ou QMNR.
- QMNR.
- M est le sommet caché.

### → Ex 3 p 183

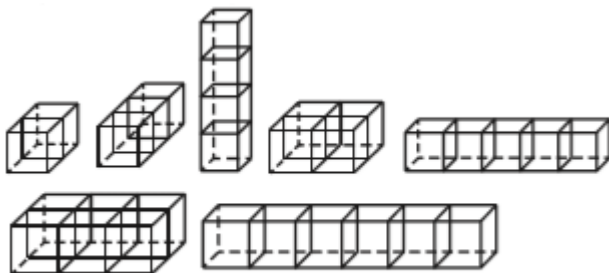
- C, B, F et G.
- [CB].
- C et G.
- Oui :  $(ABCD // HGFE)$  ;  $(CBFG // ADHE)$  ;  $(DCGH // ABFE)$ .
- A et D, H et G (Il y a beaucoup de possibilités, il faut seulement que ces deux sommets soient reliés par une arête).

### → Ex 5 p 183



→ Ex 7 p 183 : Exercice de reproduction, pas de corrigé.

Défi maths p 183 : On peut construire 7 pavés droits différents avec 6 cubes.



## Poésie :

### La Grenouille qui se veut faire aussi grosse que le Bœuf

- On n'est jamais satisfait de ce que l'on a et on veut toujours plus. On doit donc se contenter de ce que l'on est et ne pas passer son temps à vouloir ressembler à une personne qu'on ne pourra jamais être.  
(Jean de La Fontaine compare les bourgeois à la grenouille pour se moquer d'eux. Ils font tout pour changer de statut social et s'anoblir mais n'y parviennent pas.)

### Le Rat de ville et le Rat de champs

L'histoire : Le rat de ville (le citadin) invite le rat de champs (le campagnard) à manger chez lui. Il lui a préparé un beau repas. Soudain, un bruit les interrompt. Le rat de ville effrayé file se cacher, il est suivi par le rat des champs. Après quelques instants, ils reviennent, le rat de ville n'est toujours pas rassuré et demande à son ami de finir son repas rapidement. Le campagnard est agacé d'être dérangé pendant son repas et demande à son ami de venir manger chez lui le lendemain. Même si le repas est moins bon, ils pourront le terminer en toute tranquillité. Le rat des champs explique au rat de ville qu'à la campagne, il est possible de manger sans dérangement.

- Jean de La Fontaine compare l'angoisse et le bruit de la ville à la tranquillité de la campagne. Il indique donc sa préférence pour le calme de la campagne, où les gens sont moins prétentieux.

## Géographie

### **Quel est ce document ?**

Une illustration qui présente la durée de vie des déchets dans la nature.

### **Quel est le déchet quotidien qui disparaît le plus vite dans la nature ?**

Le papier toilette.

### **Quel est le déchet quotidien qui disparaît le moins vite dans la nature ?**

Le verre.

### **Quelle est la durée de vie d'une bouteille en plastique jetée dans la nature ?**

De 400 à 1000 ans. (En moyenne 500 ans.)

### **Quelle est la durée de vie d'un chewing-gum/ d'un mégot de cigarette jeté dans la nature ?**

De 1 à 5 ans.

### **Quelles sont les raisons de ces différences de durée de vie d'un déchet jeté dans la nature ?**

Le temps de décomposition d'un déchet dans la nature varie en fonction de :

- la nature du matériau
- de son épaisseur
- des conditions climatiques (température, humidité)
- de micro-organismes.

A retenir :

La décomposition est un processus que subissent tous les déchets.

Elle est liée à l'action de l'humidité, de l'oxygène, de la chaleur et de micro-organismes.

Son temps varie suivant la nature des déchets, de quelques jours à plusieurs milliers d'années.