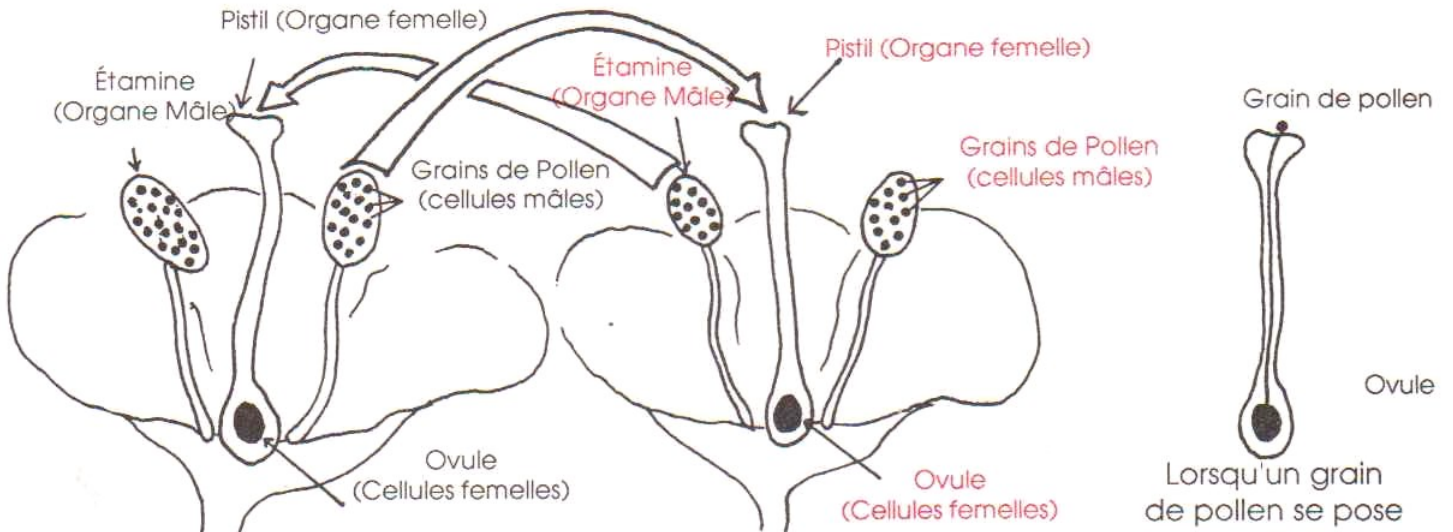


# POLLEN, INSECTES ET VENT



\* Colorie :  
 Pistil : ..... jaune  
 Etamines : ... bleu clair  
 Tige : ..... vert  
 Pétales : ..... orange  
 Flèches : ..... rouge

Puis, reporte les noms de la fleur de gauche sur celle de droite.

Lorsqu'un grain de pollen se pose sur le pistil, il lance un tube pour féconder l'ovule.



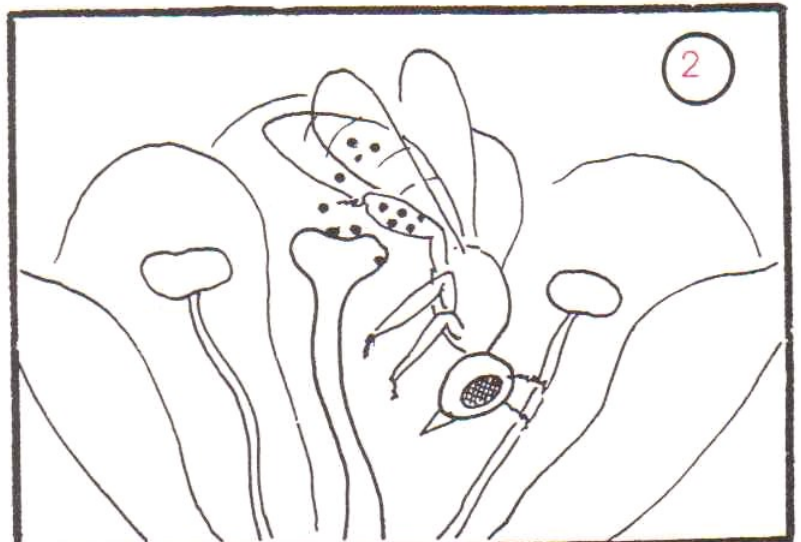
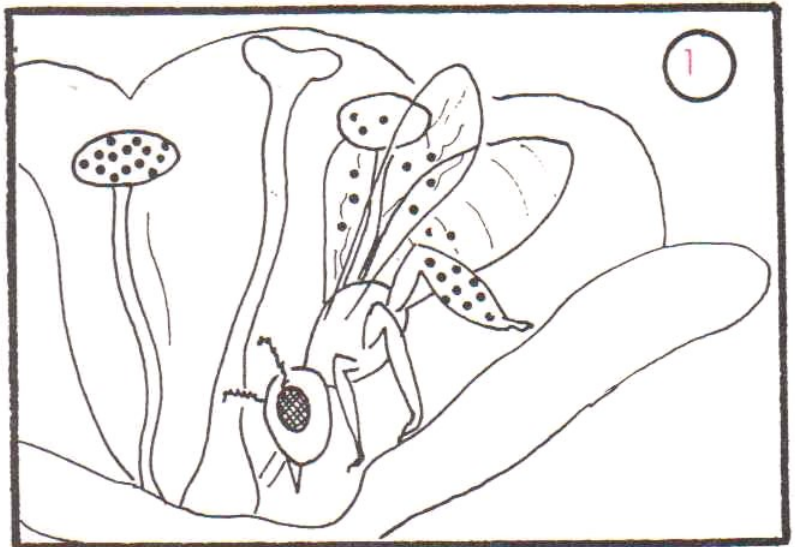
\* Colorie en réutilisant pour la fleur les couleurs ci-dessus.

\* Puis lis les paragraphes suivants et indique dans les ronds des dessins le numéro auquel ils correspondent.

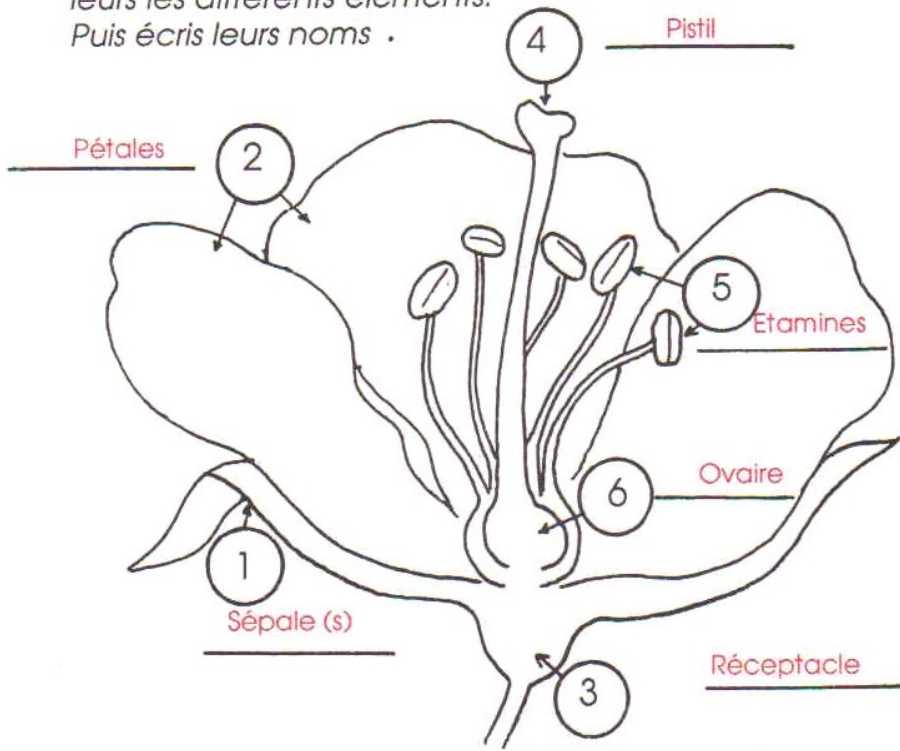
1 - L'abeille butine pour récolter du nectar et du pollen. Des grains de pollen se collent à ses pattes postérieures et ses ailes.

2 - Des grains de pollen tombent sur le pistil d'une autre fleur.

3 - Le vent disperse des grains de pollen provenant d'une étamine. Par chance, certains peuvent se poser sur le pistil d'une autre fleur.



\* Colorie le schéma d'une fleur en faisant ressortir par les couleurs les différents éléments.  
Puis écris leurs noms .



- ① Sépale (s)
- ② Pétales
- ③ Réceptacle
- ④ Pistil
- ⑤ Étamines
- ⑥ Ovaire