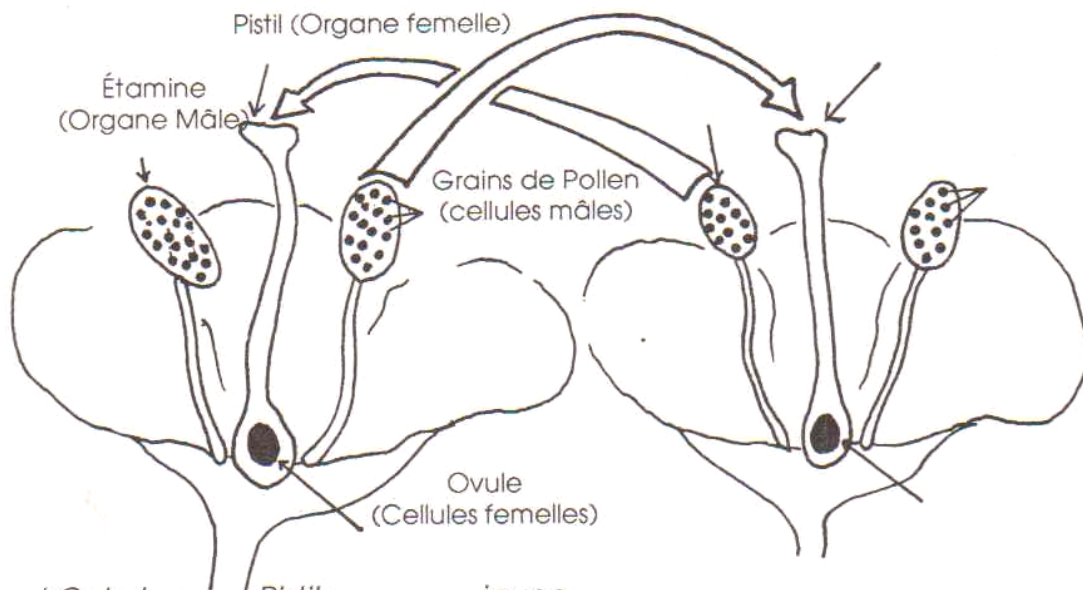


POLLEN, INSECTES ET VENT



Grain de pollen



Ovule

Lorsqu'un grain de pollen se pose sur le pistil, il lance un tube pour féconder l'ovule.

* Colorie :
 Pistil : jaune
 Etamines : ... bleu clair
 Tige : vert
 Pétales : orange
 Flèches : rouge

Puis, reporte les noms de la fleur de gauche sur celle de droite.



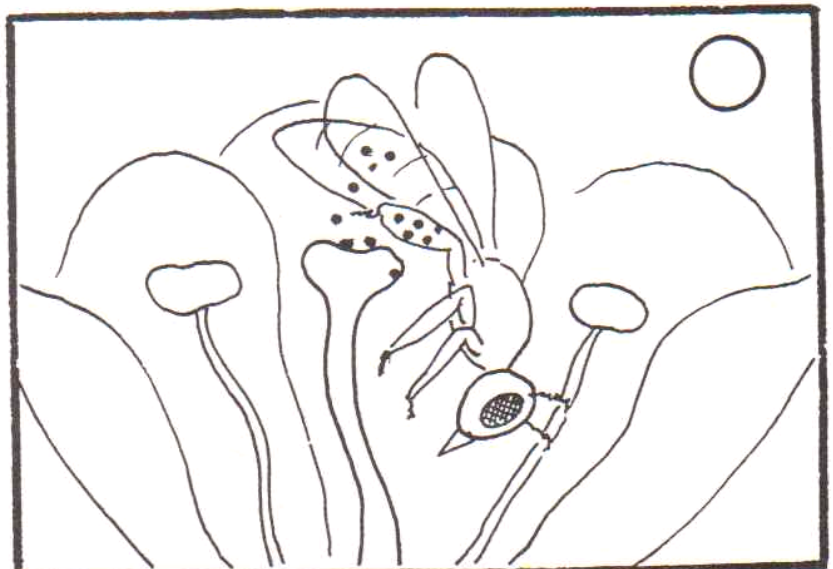
* Colorie en réutilisant pour la fleur les couleurs ci-dessus.

* Puis lis les paragraphes suivants et indique dans les ronds des dessins le numéro auquel ils correspondent.

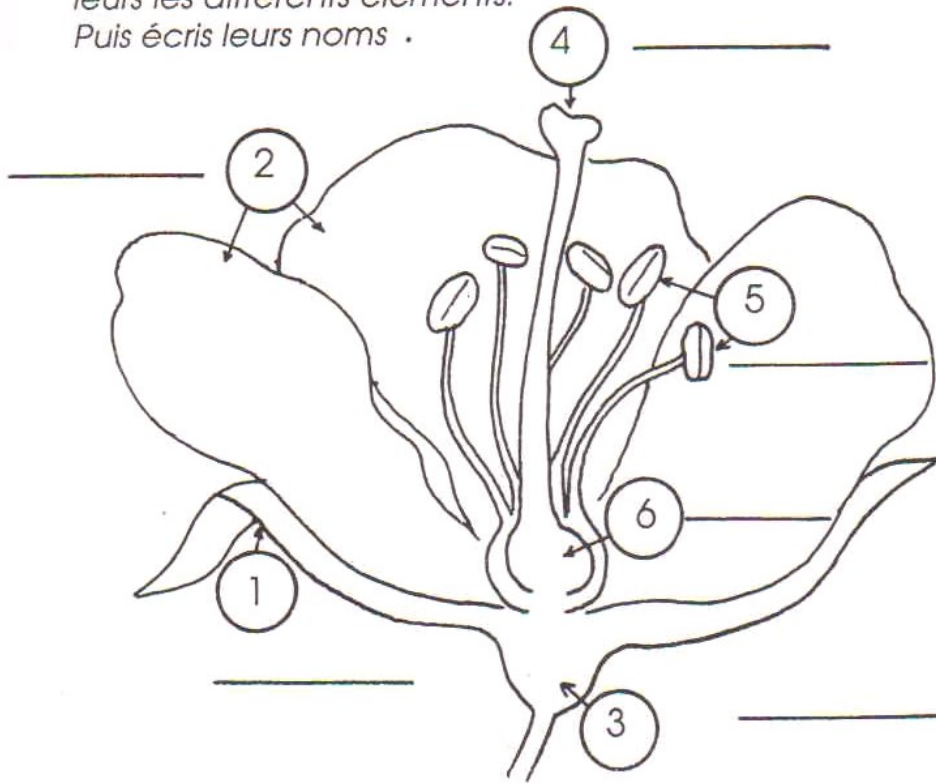
1 - L'abeille butine pour récolter du nectar et du pollen. Des grains de pollen se collent à ses pattes postérieures et ses ailes.

2 - Des grains de pollen tombent sur le pistil d'une autre fleur.

3 - Le vent disperse des grains de pollen provenant d'une étamine. Par chance, certains peuvent se poser sur le pistil d'une autre fleur.



* Colorie le schéma d'une fleur en faisant ressortir par les couleurs les différents éléments.
Puis écris leurs noms .



- 1 Sépale (s)
- 2 Pétales
- 3 Réceptacle
- 4 Pistil
- 5 Etamines
- 6 Ovaire